



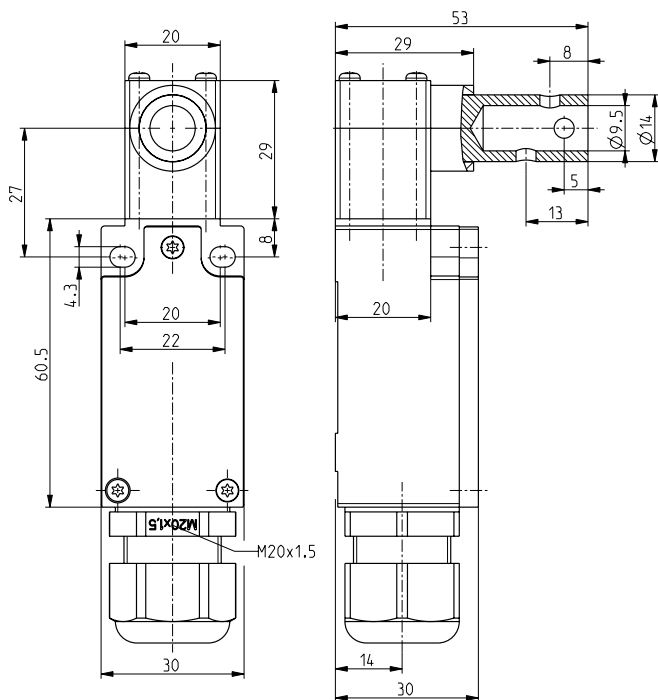
Ex Sicherheitsschalter für drehbare Schutzeinrichtungen Ex 95 SB

Merkmale/Optionen

- Ex Zone 1 und 21
- Schutzisoliert
- Schleichschaltung \ominus , Wechsler mit Doppelunterbrechung
- Vergoldete Kontakte auf Anfrage erhältlich
- Anschlussraum, Leitungseinführung M20 x 1,5
- Befestigungsmaße nach EN 50047

- Betätiger um 4 x 90° umsetzbar
- Wellenbohrung \varnothing 9,5 oder 10 mm lieferbar
- Betätigungswelle um 360° drehbar
- Spezielle Version nur für Staub-Ex Zone 22 lieferbar
- Hinweis: Benötigte Zulassungen für Russland und Nordamerika bei Bestellung bitte mit angeben!

Maßzeichnung



Technische Daten

Vorschriften

EN 60947-5-1; EN 1088;
BG-GS-ET-15; EN 60079-0,
EN 60079-1, EN 60079-7;
EN 61241-0, EN 61241-1;
EN ISO 13849-1

Bauart Gehäuse

Befestigungsmaße nach EN 50047
glasfaserverstärkter, schlagfester
Thermoplast, selbstverlöschend
UL 94-V0

Schutzart Kontaktmaterial Schaltssystem

IP 67 nach IEC/EN 60529

Silber

Schleichschaltung,

Öffner zwangsöffnend \ominus

Schaltelemente

Wechsler mit
Doppelunterbrechung Zb oder 2
Öffner, galvanisch getrennte
Kontaktbrücken

Anschlussart

Schraubanschlussklemmen

Anschlussquerschnitt

max. 1,5 mm²
(einschl. Aderendhülsen)

Leitungseinführung

1 x M20 x 1,5 für
Leitungsdurchmesser 5 ... 9 mm

B_{10d} (10 % Nennlast)

2 Millionen

T_M

max. 20 Jahre

U_{imp}

4 kV

U_i

250 V

I_{the}

6 A

I_e/U_e

6 A/250 VAC; 0,25 A/230 VDC

Gebrauchskategorie

AC-15; DC-13

Kurzschlusschutz

6 A gG/gN-Sicherung

Umgebungstemperatur

-20 °C ... +60 °C

Mech. Lebensdauer

> 1 Million Schaltspiele

Ex-Kennzeichnung

Ex II 2G Ex de IIC T5 Gb,

Ex II 2D Ex tb IIIC T80°C Db IP67

IECEX Ex de IIC T5 Gb,

Ex tb IIIC T80°C Db

Zulassungen

DMT 01 ATEX E 118

IECEX BVS 14.0018X



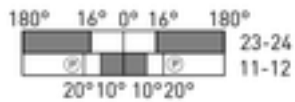
Irrtümer und technische Änderung vorbehalten.



Ex Sicherheitsschalter für drehbare Schutzeinrichtungen Ex 95 SB

Bestelldaten

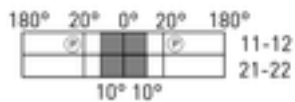
Schleischschaltung
1 Öffner/1 Schließer



Typ
Ex 95 SB 10/1S - 9,5 mm
Ex 95 SB 10/1S - 10 mm

Mat.-Nr.
1050056
1178675

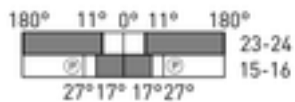
Schleischschaltung
2 Öffner



Typ
Ex 95 SB 2Ö - 9,5 mm
Ex 95 SB 2Ö - 10 mm

Mat.-Nr.
1050455
1167632

Schleischschaltung
1 Öffner/1 Schließer mit Überdeckung



Typ
Ex 95 SB UE - 9,5 mm
Ex 95 SB UE - 10 mm

Mat.-Nr.
auf Anfrage
auf Anfrage

Zubehör

Kreuzgelenk K2

Typ
Kreuzgelenk K2

Mat.-Nr.
1169834





Ex Sicherheitsschalter für drehbare Schutzeinrichtungen Ex 95 SB

Zubehör

Festes Scharnier F

Typ
Festes Scharnier F

Mat.-Nr.
1169835



Justierbares Scharnier L

Typ
Justierbares Scharnier L

Mat.-Nr.
1169836

