



## Ex Fußschalter Ex GFS 2

### Merkmale/Optionen:

- Ex Zone 1 und 21
- 2-pedalig
- Metallgehäuse
- Mit Schutzhaube
- Max. 2 Kontakte pro Pedal
- Geringe Pedalhöhe
- Mit konfektionierter Leitung, Leitungslänge 3 m
- Sonderlackierungen in RAL-Farbtönen auf Anfrage möglich
- Spezielle Version nur für Staub-Ex Zone 22 lieferbar
- Hinweis: Benötigte Zulassungen für Russland und Brasilien bei Bestellung bitte mit angeben!

### Technische Daten


Vorschriften	EN 60947-5-1; EN 60079-0, EN 60079-1, EN 60079-31; EN ISO 13849-1
Gehäuse	Aluminium-Druckguss, pulverbeschichtet
Pedal	glasfaserverstärkter, schlagfester Thermoplast (PA 66), selbstverlöschend UL 94-V0
Schutzhaube	Aluminium-Druckguss, pulverbeschichtet
Anschlussart	Anschlussleitung H05VV-F, 3 oder 4 x 0,75 mm <sup>2</sup> (einschl. Aderendhülsen)
Leitungslänge	3 m
Kontaktmaterial	Silber
Schutzart	IP 65 nach IEC/EN 60529
Schaltssystem	Ex GFS: Schleichschaltung, Öffner zwangsöffnend ⊖ Ex GFSM: Sprungschaltung
Schaltelemente	Ex GFS: 1 Öffner/1 Schließer, Form Zb Ex GFSM: Wechsler mit Einfachunterbrechung Form C oder 1 Öffner/1 Schließer, Form Za
Schalteinsatz	Ex GFS: Ex 14 Ex GFSM: Form C: ExM 14, Form Za: ExM 14 1Ö/1S
B <sub>10d</sub> (10 % Nennlast)	Ex GFS 2: 2 Millionen
T <sub>M</sub>	Ex GFS 2: max. 20 Jahre
Gebrauchskategorie	AC-15; DC-13
I <sub>e</sub> /U <sub>e</sub>	Ex GFS 2: 6 A/250 VAC; 0,25 A/230 VDC Ex GFSM 2: 5 A/250 VAC; 0,16 A/230 VDC Ex GFSM 2 1ÖS/1ÖS: 5 A/250 VAC; 0,2 A/230 VDC
Kurzschlusschutz	Ex GFS 2: 6 A gG/gN-Sicherung Ex GFSM 2: 5 A gG/gN-Sicherung
Umgebungstemperatur	T6: -20 °C ... +60 °C, T5: -20 °C ... +75 °C
Mech. Lebensdauer	> 1 Million Schaltspiele

Irrtümer und technische Änderung vorbehalten.

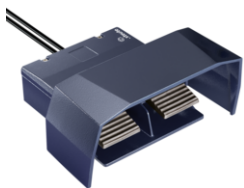


## Ex Fußschalter Ex GFS 2

### Technische Daten

Schlagenergie	max. 7 J
Ex-Kennzeichnung	⊕ II 2G Ex d IIC T6/T5 Gb, ⊕ II 2D Ex tb IIIC T80 °C/T95 °C Db IP65 IECEX Ex d IIC T6/T5 Gb, Ex tb IIIC T80 °C/T95 °C Db IP65
Zulassungen	Ex GFS 2: PTB 11 ATEX 1002 X IECEX PTB 11.0090X    Ex GFSM 2: PTB 11 ATEX 1002 X <b>ERC</b>  Ex GFSM 2 1ÖS/1ÖS: PTB 11 ATEX 1002 X IECEX PTB 11.0090X <b>ERC</b>

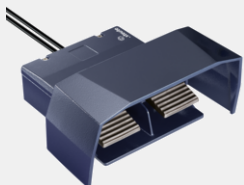
### Bestelldaten



Schleichschaltung  
1 Öffner/1 Schließer pro Pedal

Typ  
Ex GFS 2 1ÖS/1ÖS - 3m

Mat.-Nr.  
1048847



Sprungschaltung  
1 Wechsler pro Pedal

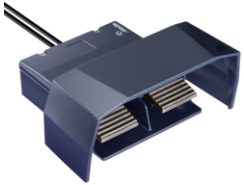
Typ  
Ex GFSM 2 - 3m

Mat.-Nr.  
1051997



## Ex Fußschalter Ex GFS 2

### Bestelldaten

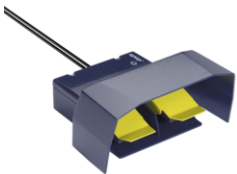


Sprungschaltung  
1 Öffner/1 Schließer pro Pedal

Typ  
Ex GFSM 2 1ÖS/1ÖS - 3m

Mat.-Nr.  
auf Anfrage

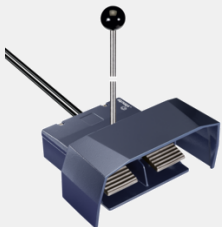
### Zubehör



Pedalabdeckung K 6939

Typ  
Pedalabdeckung K

Mat.-Nr.  
auf Anfrage



Tragestange TST 6941

Typ  
Tragestange TST

Mat.-Nr.  
1051685