



Magnetsensoren, zylindrische Bauform RC M20

Merkmale/Optionen:

- Metallgehäuse
- Hohe Lebensdauer
- 1 Reedkontakt
- Frontseitige Betätigung, seitliche Betätigung nur bei Rastern
- Schaltabstand bis zu 30 mm abhängig vom Betätigungsmagneten
- Mit konfektionierter Leitung
- Edelstahl-Ausführung auf Anfrage erhältlich
- Hitzebeständige Ausführung bis +130 °C mit Silikonanschlussleitung lieferbar

Hinweise

- 2 Befestigungsmuttern sind im Lieferumfang enthalten
- Der Betätiger ist nicht im Lieferumfang der Schalter enthalten

Technische Daten

Vorschriften	EN 60947-5-1
Gehäuse	Messing, vernickelt
Betätiger	Magnete Baureihe M
Schutzart	IP 67 nach IEC/EN 60529
Kontaktmaterial	Rhodium
Schaltsystem	Reedkontakte
Schaltelemente	Schließer oder Wechsler, Raster oder Wechsler rastend
Anschlussart	Anschlussleitung H05VV-F
Anschlussquerschnitt	1S: 2 x 0,75 mm ² , 1W: 3 x 0,75 mm ²
Leitungslänge	1, 2 oder 5 m
Schaltspannung	max. 250 VAC/DC
Schaltstrom	1,5 A
Schaltleistung	1S: max. 100 W, 1W: max. 50 W
Schaltfrequenz	max. 200 Hz
Umgebungstemperatur	-10 °C ... +80 °C
Mech. Lebensdauer	10 ⁹ Schaltspiele
Elektr. Lebensdauer	10 ⁹ Schaltspiele
Wiederholgenauigkeit	± 0,02 mm
Vibrationsfestigkeit	1S: 50 ... 100 g, 1W: 10 ... 50 g

Zulassungen



Frontseitige Betätigung

1 Schließer

Irrtümer und technische Änderung vorbehalten.

Druckdatum:
18.08.2017

Seite
1 / 5

steute Schaltgeräte
GmbH & Co. KG

Typ
RC M20 1S-1m
Brückenstraße 91
32584 Löhne, Deutschland

Telefon +49 (0) 5731 745-0
Telefax +49 (0) 5731 745-200

Mat.-Nr.
1189790

info@steute.com
www.steute.com



Magnetsensoren, zylindrische Bauform RC M20

Bestelldaten



Frontseitige Betätigung
1 Raster

Typ
RC M20 1Sr-1m

Mat.-Nr.
auf Anfrage



Frontseitige Betätigung
1 Wechsler

Typ
RC M20 1W-1m

Mat.-Nr.
1189944



Frontseitige Betätigung
1 Wechsler rastend

Typ
RC M20 1Wr-1m

Mat.-Nr.
1183975

Betätiger



M 20 U

Typ
M 20 U

Mat.-Nr.
1033963



M 50 NU

Typ
M 50 NU

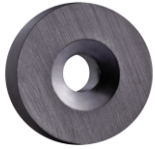
Mat.-Nr.
1033965

Irrtümer und technische Änderung vorbehalten.



Magnetsensoren, zylindrische Bauform RC M20

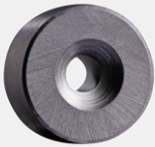
Betätiger



M 100 NU

Typ
M 100 NU

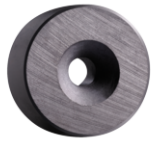
Mat.-Nr.
1033966



M 200 NU

Typ
M 200 NU

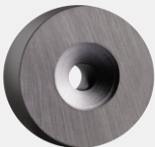
Mat.-Nr.
1033967



M 200 UB

Typ
M 200 UB

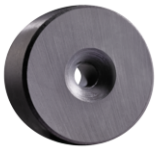
Mat.-Nr.
1033975



M 300 NU

Typ
M 300 NU

Mat.-Nr.
1033968



M 400 NU

Typ
M 400 NU

Mat.-Nr.
1033970



M 400 UB

Typ
M 400 UB

Mat.-Nr.
1033982



Magnetsensoren, zylindrische Bauform RC M20

Betätiger



M 100 N

Typ
M 100 N

Mat.-Nr.
1042609



M 200 N

Typ
M 200 N

Mat.-Nr.
1042610



M 300 N

Typ
M 300 N

Mat.-Nr.
1042617



M 500

Typ
M 500

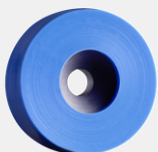
Mat.-Nr.
1042611



M 700 N

Typ
M 700 N

Mat.-Nr.
1042612



M 100 S

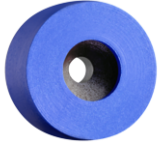
Typ
M 100 S

Mat.-Nr.
1042615



Magnetsensoren, zylindrische Bauform RC M20

Betätiger



M 200 S

Typ
M 200 S

Mat.-Nr.
1042616



M 300 S

Typ
M 300 S

Mat.-Nr.
1042618