



Sicherheits-Fußschalter GFSI VD

Merkmale/Optionen:

- GFSI VD: Öffner 15-16 \ominus in Reihe mit Schließer 23-24 (interne Verdrahtung)
- Mit Impulswischkontakt GFSI IK VD: ohne Schaltimpuls beim Entriegeln des Fußschalters; Schließer 13-14 wird durch interne Umlenkung nach dem Druckpunkt zu einem zwangsöffnenden Öffner \ominus , Sicherheitskontakt: 13-14 \ominus , Meldekontakt: 21-22
- Max. 4 Kontakte
- Ergonomische Pedalform und breite Haubenöffnungsweite
- Anschlussraum
- Sonderlackierungen in RAL-Farbtönen auf Anfrage möglich

Technische Daten

Angewandte Normen	EN ISO 13849-1, EN 60947-5-1, GS-ET-15
Gehäuse	Aluminium-Druckguss, pulverbeschichtet
Pedal	Aluminium-Druckguss, pulverbeschichtet
Schutzhaube	Aluminium-Druckguss, pulverbeschichtet
Schutzart	IP 65 nach IEC/EN 60529
B_{10d} (10 % Nennlast)	200 000
T_M	max. 20 Jahre
Anschlussart	Schraubanschlussklemmen
Anschlussquerschnitt	max. 2,5 mm ² (einschl. Aderendhülsen)
Leitungseinführung	1 x M20 x 1,5
Kontaktmaterial	Silber
Schaltsystem	Schleichschaltung, Öffner zwangsöffnend \ominus
Schalteinsatz	ES 60 GF VD, ES 60 GF IK VD
Schaltelemente	1 Schließer/1 Öffner oder 2 Schließer/2 Öffner, Form Zb
Betätigungskraft	Druckpunkt ca. 245 N
Gebrauchskategorie	AC-15
Bemessungsstoßspannungsfestigkeit U_{imp}	6 kV
Bemessungsisolationsspannung U_i	500 V
Bedingter Kurzschlussstrom	1100 A
Konventioneller thermischer Strom I_{the}	GFSI VD: 16 A, GFSI IK VD: 6 A
Bemessungsbetriebsstrom/-spannung I_e/U_e	GFSI VD: 16 A/400 VAC, GFSI IK VD: 6 A/400 VAC
Kontaktbelastbarkeit	max. 400 VAC, GFSI VD: max. 16 A ($\cos \varphi = 1$), GFSI IK VD: max. 6 A ($\cos \varphi = 1$)

Irrtümer und technische Änderung vorbehalten.



Sicherheits-Fußschalter GFSI VD

Technische Daten

Kurzschlussschutz	GFSI VD: 16 A gG/gN-Sicherung, GFSI IK VD: 6 A gG/gN-Sicherung
Umgebungstemperatur	-25 °C ... +80 °C
Mech. Lebensdauer	> 100 000 Schaltspiele
Zulassungen	



* abhängig von der Variante (siehe » Zertifikate)

Bestelldaten

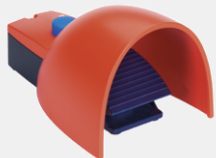


Schleisschaltung, 1
Schließer/1 Öffner

1 Schließer/1 Öffner

Typ
GFSI 1S D 1Ö VD

Mat.-Nr.
1159564

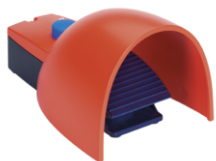


Impulswischkontakt, 1
Schließer/1 Öffner

1 Schließer/1 Öffner

Typ
GFSI IK 1ÖS D 1Ö VD

Mat.-Nr.
1184002



Schleisschaltung, 2
Schließer/2 Öffner

2 Schließer/2 Öffner

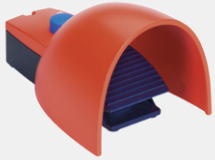
Typ
GFSI 2S D 2Ö VD

Mat.-Nr.
1177932



Sicherheits-Fußschalter GFSI VD

Bestelldaten



Impulswischkontakt, 2
Schließer/2 Öffner

2 Schließer/2 Öffner

Typ
GFSI IK 2ÖS D 2Ö VD

Mat.-Nr.
auf Anfrage