



## Ex Magnetsensoren Ex RC M20 KST -60°C

### Merkmale/Optionen:

- Ex Zone 1 und 21
- Kältebeständig bis -60 °C
- Kunststoffgehäuse
- 1 Reedkontakt
- Frontseitige Betätigung
- Mit konfektionierter Leitung
- Hinweis: Benötigte internationale Zulassungen bei Bestellung bitte mit angeben!

### Hinweise

- 2 Befestigungsmuttern sind im Lieferumfang enthalten
- Der Betätiger ist nicht im Lieferumfang der Schalter enthalten

### Technische Daten

Vorschriften	EN 60947-5-1; EN 60079-0; EN 60079-18
Gehäuse	glasfaserverstärkter, schlagfester Duroplast, selbstverlöschend UL 94-V0
Betätiger	Magnete Baureihe M
Schutzart	IP 67 (EN 60079-0 + IEC/EN 60529) IP 66, IP 68, IP 69 (IEC/EN 60529) IP 69K (ISO 20653)
Kontaktmaterial	Rhodium
Schaltssystem	Reedkontakte
Schaltelemente	Wechsler
Anschlussart	Anschlussleitung Silikon SIHF
Anschlussquerschnitt	3 x 0,75 mm <sup>2</sup>
Leitungslänge	2, 5 oder 10 m
Schaltspannung	250 VAC
Schaltstrom	1 A
Kurzschlussstrom I <sub>k</sub>	max. 2 A
Schaltleistung	max. 50 W
Gebrauchskategorie	AC-12; DC-12
Prelldauer	0,3 ... 0,6 ms
Umgebungstemperatur	-60 °C ... +70 °C
Mech. Lebensdauer	> 1 Million Schaltspiele
Elektr. Lebensdauer	10 <sup>6</sup> ... 10 <sup>9</sup> Schaltspiele
Vibrationsfestigkeit	10 ... 50 g
Schlagenergie	max. 7 J

Irrtümer und technische Änderung vorbehalten.



## Ex Magnetsensoren Ex RC M20 KST -60°C

### Technische Daten

Ex-Kennzeichnung

II 2G Ex mb IIC T6 Gb,  
II 2D Ex mb IIIC T80 °C Db  
IECEX Ex mb IIC T6 Gb  
Ex mb IIIC T80 °C Db

Zulassungen

DMT 01 ATEX E 058 X  
IECEX BVS 07.0007 X



### Bestelldaten



Frontseitige Betätigung

1 Wechsler

Typ

Ex RC M20 1W KST - 2m -60°C  
Ex RC M20 1W KST - 5m -60°C  
Ex RC M20 1W KST - 10m -60°C

Mat.-Nr.

1445629  
1445631  
1445633

### Betätiger



M 20 U 13034

Typ  
M 20 U

Mat.-Nr.  
1033963



M 50 NU 13033

Typ  
M 50 NU

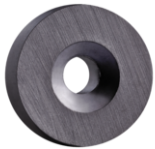
Mat.-Nr.  
1033965

Irrtümer und technische Änderung vorbehalten.



## Ex Magnetsensoren Ex RC M20 KST -60°C

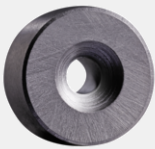
### Betätiger



M 100 NU 13032

Typ  
M 100 NU

Mat.-Nr.  
1033966



M 200 NU 13031

Typ  
M 200 NU

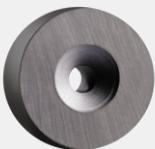
Mat.-Nr.  
1033967



M 200 UB 13030

Typ  
M 200 UB

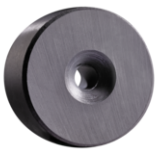
Mat.-Nr.  
1033975



M 300 NU 13029

Typ  
M 300 NU

Mat.-Nr.  
1033968



M 400 NU 13028

Typ  
M 400 NU

Mat.-Nr.  
1033970



M 400 UB 13027

Typ  
M 400 UB

Mat.-Nr.  
1033982



## Ex Magnetsensoren Ex RC M20 KST -60°C

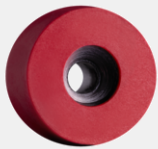
### Betätiger



M 100 N 13026

Typ  
M 100 N

Mat.-Nr.  
1042609



M 200 N 13025

Typ  
M 200 N

Mat.-Nr.  
1042610



M 300 N 13024

Typ  
M 300 N

Mat.-Nr.  
1042617



M 500 13023

Typ  
M 500

Mat.-Nr.  
1042611



M 700 N 13022

Typ  
M 700 N

Mat.-Nr.  
1042612



M 100 S 13021

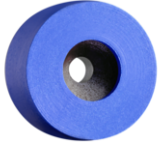
Typ  
M 100 S

Mat.-Nr.  
1042615



## Ex Magnetsensoren Ex RC M20 KST -60°C

### Betätiger



M 200 S 13020

Typ  
M 200 S

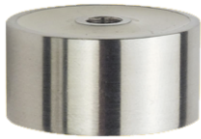
Mat.-Nr.  
1042616



M 300 S 13019

Typ  
M 300 S

Mat.-Nr.  
1042618



M 30 Niro 11265

Typ  
M 30 Niro

Mat.-Nr.  
1189024



Scheibenmagnet 15 x 4

Typ  
Scheibenmagnet 15 x 4 mm

Mat.-Nr.  
1452248



Scheibenmagnet 23 x 4

Typ  
Scheibenmagnet 23 x 4 mm

Mat.-Nr.  
1452242