



Ex Magnetsensor Ex RC M20 KST

Merkmale/Optionen:

- Ex Zone 1 und 21
- Kältebeständige Ausführung bis -60 °C lieferbar
- Duroplast-Gehäuse
- Mit konfektionierter Leitung

Hinweise

- 2 Befestigungsmuttern sind im Lieferumfang enthalten
- Der Betätiger ist nicht im Lieferumfang der Schalter enthalten

Technische Daten

Angewandte Normen	EN 60947-5-2, EN 60079-0, EN 60079-18
Gehäuse	Duroplast, glasfaserverstärkt, schlagfest, selbstverlöschend UL 94 V-0
Schutzart	IP 67 (EN 60079-0 + IEC/EN 60529) IP 66, IP 68, IP 69 (IEC/EN 60529) IP 69K (ISO 20653)
Betätigungsmagnet	Magnete Baureihe M
Schaltsystem	Reedkontakte
Schaltelemente	1 Wechsler
Anschlussart	Anschlussleitung Silikon SIHF
Anschlussquerschnitt	3 x 0,75 mm ²
Leitungslänge	2, 5 oder 10 m
Kurzschlussstrom I _k	max. 2 A
Umgebungstemperatur	-20 °C ... +70 °C oder -60 °C ... +70 °C (abhängig von der Variante)
Mech. Lebensdauer	> 1 Million Schaltspiele
Schlagenergie	max. 7 J
Ex-Kennzeichnung	⊕ II 2G Ex mb IIC T6 Gb, ⊕ II 2D Ex mb IIIC T80 °C Db IECEx Ex mb IIC T6 Gb Ex mb IIIC T80 °C Db
Zulassungen	DMT 01 ATEX E 058 X IECEx BVS 07.0007 X

Bestelldaten

Kältebeständig bis -20 °C



Typ
Ex RC M20 1W KST - 5m
Ex RC M20 1W KST - 10m

Mat.-Nr.
1239855
1377580

Irrtümer und technische Änderung vorbehalten.



Ex Magnetsensor Ex RC M20 KST

Bestelldaten



Kältebeständig bis -60 °C

Typ
Ex RC M20 1W KST - 2m -60°C
Ex RC M20 1W KST - 5m -60°C
Ex RC M20 1W KST - 10m -60°C

Mat.-Nr.
1445629
1445631
1445633

Betätiger



M 20 U 13034

Typ
M 20 U

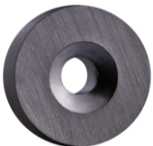
Mat.-Nr.
1033963



M 50 NU 13033

Typ
M 50 NU

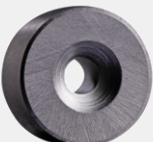
Mat.-Nr.
1033965



M 100 NU 13032

Typ
M 100 NU

Mat.-Nr.
1033966



M 200 NU 13031

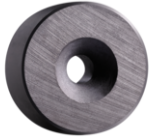
Typ
M 200 NU

Mat.-Nr.
1033967



Ex Magnetsensor Ex RC M20 KST

Betätiger



M 200 UB 13030

Typ
M 200 UB

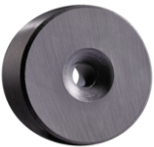
Mat.-Nr.
1033975



M 300 NU 13029

Typ
M 300 NU

Mat.-Nr.
1033968



M 400 NU 13028

Typ
M 400 NU

Mat.-Nr.
1033970



M 400 UB 13027

Typ
M 400 UB

Mat.-Nr.
1033982



M 100 N 13026

Typ
M 100 N

Mat.-Nr.
1042609



M 200 N 13025

Typ
M 200 N

Mat.-Nr.
1042610



Ex Magnetsensor Ex RC M20 KST

Betätiger



M 300 N 13024

Typ
M 300 N

Mat.-Nr.
1042617



M 500 13023

Typ
M 500

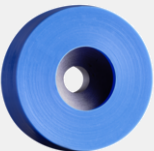
Mat.-Nr.
1042611



M 700 N 13022

Typ
M 700 N

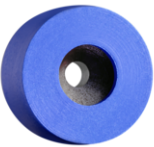
Mat.-Nr.
1042612



M 100 S 13021

Typ
M 100 S

Mat.-Nr.
1042615



M 200 S 13020

Typ
M 200 S

Mat.-Nr.
1042616



M 300 S 13019

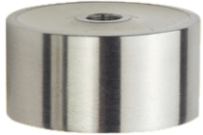
Typ
M 300 S

Mat.-Nr.
1042618



Ex Magnetsensor Ex RC M20 KST

Betätiger



M 30 Niro 11265

Typ
M 30 Niro

Mat.-Nr.
1189024



Scheibenmagnet 15 x 4

Typ
Scheibenmagnet 15 x 4 mm

Mat.-Nr.
1452248



Scheibenmagnet 23 x 4

Typ
Scheibenmagnet 23 x 4 mm

Mat.-Nr.
1452242