

## Ex Türkontakt Ex 14 AZ 1Ö 3m/beidseitig gesenkte Bohrung Material-Nr.: 1180290 (Alte Material-Nr.: 14966304)

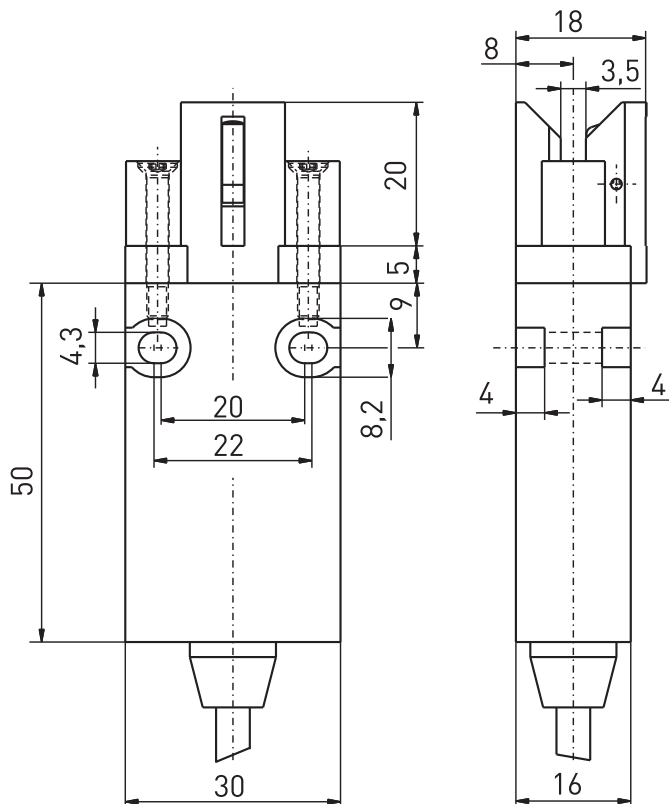
### Merkmale/Optionen:

- Ex Zone 1 und 21
- Kunststoffgehäuse
- Schutzisoliert
- Schleichschaltung  $\ominus$ , 1 Öffner

### Hinweise

- Der Betätiger ist nicht im Lieferumfang der Schalter enthalten

### Maßzeichnung








### Technische Daten

Angewandte Normen	EN 60079-0, EN 60079-1, EN 60079-31, EN 60947-5-1, EN ISO 13849-1, EN ISO 14119, EN 81-1, EN 81-2, EN 81-20, EN 81-50
Gehäuse	Thermoplast, glasfaserverstärkt, schlagfest, selbstverlöschend UL 94 V-0
Schalertyp	Bauart 2
Kodierungsstufe	geringe Kodierung
Anzugsmoment	Gehäusebefestigungsschrauben: max. 1,5 Nm
Schutzart	IP 65 nach IEC/EN 60529
$B_{10d}$ (10 % Nennlast)	2 Millionen
$T_M$	max. 20 Jahre
Kontaktmaterial	Silber
Schaltsystem	Schleichschaltung, Öffner zwangsöffnend $\ominus$
Schaltelemente	1 Öffner
Anschlussart	Anschlussleitung H03VV-F
Anschlussquerschnitt	2 x 0,75 mm <sup>2</sup>
Leitungslänge	3 m
Bemessungsstoßspannungsfestigkeit $U_{imp}$	4 kV
Bemessungsisolationsspannung $U_i$	250 V
Konventioneller thermischer Strom $I_{the}$	2 A
Bemessungsbetriebsstrom/-spannung $I_e/U_e$	2 A/230 VAC; 0,25 A/230 VDC
Gebrauchskategorie	AC-15; DC-13

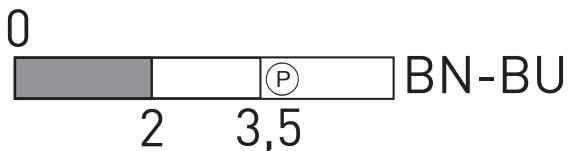


Ex Türkontakt  
Ex 14 AZ 1Ö 3m/beidseitig gesenkte Bohrung  
Material-Nr.: 1180290 (Alte Material-Nr.: 14966304)

## Technische Daten

Kurzschlusschutz	2 A gG/gN-Sicherung
Zwangsöffnungsweg	3,5 mm
Betätigungskraft	ca. 2 - 3,5 N
Umgebungstemperatur	T6: -20 °C ... +65 °C, T5: -20 °C ... +75 °C
Mech. Lebensdauer	> 1 Million Schaltspiele
Ex-Kennzeichnung	⊕ II 2G Ex db IIC T6/T5 Gb, ⊕ II 2D Ex tb IIIC T80 °C/T95 °C Db IECEX Ex db IIC T6/T5 Gb, Ex tb IIIC T80 °C/T95 °C Db
Zulassungen	PTB 03 ATEX 1070 X IECEX PTB 06.0098X <b>ERC</b>     
Gewicht	185 g

## Schaltwegdiagramm



Ⓟ Zwangsöffnungsweg/-winkel