



Ex Türkontakt Ex 14 AZ 1Ö 5m/beidseitig gesenkte Bohrung Material-Nr.: 1180327 (Alte Material-Nr.: 14966305)

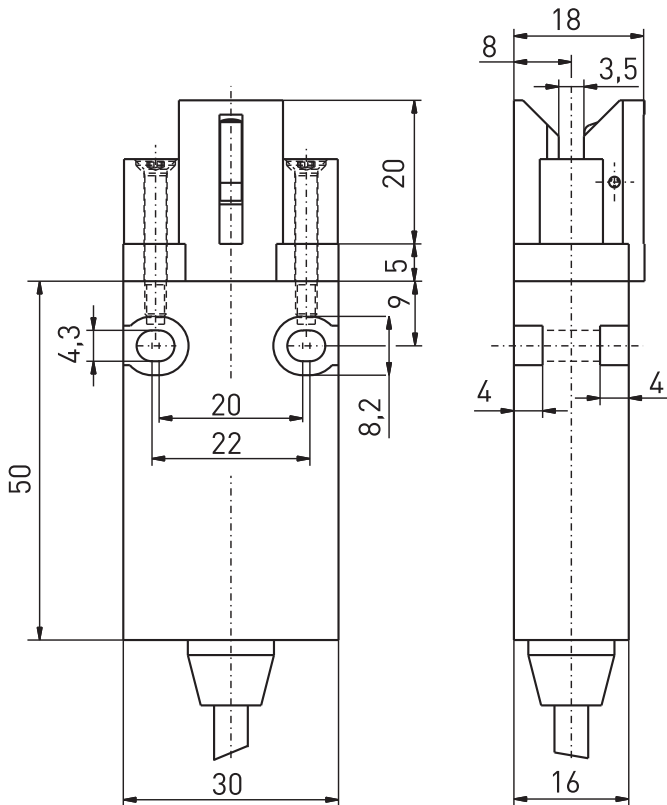
Merkmale/Optionen:

- Ex Zone 1 und 21
- Kunststoffgehäuse
- Schutzisoliert
- Schleichschaltung \ominus , 1 Öffner

Hinweise

- Der Betätiger ist nicht im Lieferumfang der Schalter enthalten

Maßzeichnung








Technische Daten

Angewandte Normen	EN 60079-0, EN 60079-1, EN 60079-31, EN 60947-5-1, EN ISO 13849-1, EN ISO 14119, EN 81-1, EN 81-2, EN 81-20, EN 81-50
Gehäuse	Thermoplast, glasfaserverstärkt, schlagfest, selbstverlöschend UL 94 V-0
Schalertyp	Bauart 2
Kodierungsstufe	geringe Kodierung
Anzugsmoment	Gehäusebefestigungsschrauben: max. 1,5 Nm
Schutzart	IP 65 nach IEC/EN 60529
B_{10d} (10 % Nennlast)	2 Millionen
T_M	max. 20 Jahre
Kontaktmaterial	Silber
Schaltsystem	Schleichschaltung, Öffner zwangsöffnend \ominus
Schaltelemente	1 Öffner
Anschlussart	Anschlussleitung H03VV-F
Anschlussquerschnitt	2 x 0,75 mm ²
Leitungslänge	5 m
Bemessungsstoßspannungsfestigkeit U_{imp}	4 kV
Bemessungsisolationsspannung U_i	250 V
Konventioneller thermischer Strom I_{the}	2 A
Bemessungsbetriebsstrom/-spannung I_e/U_e	2 A/230 VAC; 0,25 A/230 VDC
Gebrauchskategorie	AC-15; DC-13

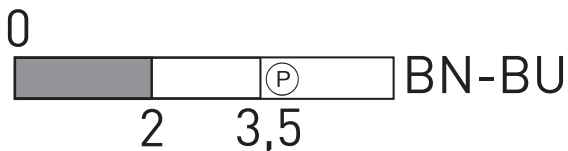


Ex Türkontakt
Ex 14 AZ 1Ö 5m/beidseitig gesenkte Bohrung
Material-Nr.: 1180327 (Alte Material-Nr.: 14966305)

Technische Daten

Kurzschlusschutz	2 A gG/gN-Sicherung
Zwangsöffnungsweg	3,5 mm
Betätigungskraft	ca. 2 - 3,5 N
Umgebungstemperatur	T6: -20 °C ... +65 °C, T5: -20 °C ... +75 °C
Mech. Lebensdauer	> 1 Million Schaltspiele
Ex-Kennzeichnung	⊕ II 2G Ex db IIC T6/T5 Gb, ⊕ II 2D Ex tb IIIC T80 °C/T95 °C Db IECEX Ex db IIC T6/T5 Gb, Ex tb IIIC T80 °C/T95 °C Db
Zulassungen	PTB 03 ATEX 1070 X IECEX PTB 06.0098X ERC     
Gewicht	280 g

Schaltwegdiagramm



Ⓟ Zwangsöffnungsweg/-winkel