

Zubehör für RC Si M30 / RC Si M30 Extreme / Ex RC Si M30  
Betätigungsmagnet codiert Ex MC 30  
Material-Nr.: 1180333 (Alte Material-Nr.: 05.00.8213)

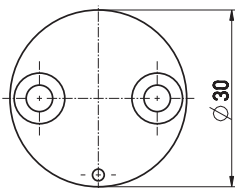
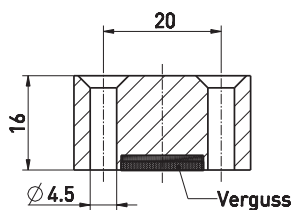
## Merkmale/Optionen:

- Betätiger für Ex RC Si M30
- Gehäuse: Messing, vernickelt
- Magnet: NdFeB
- Temperaturbeständig von -40 °C bis +80 °C

## Hinweise

- Der Betätiger ist nicht im Lieferumfang der Schalter enthalten

## Maßzeichnung



## Technische Daten

Gewicht 80 g